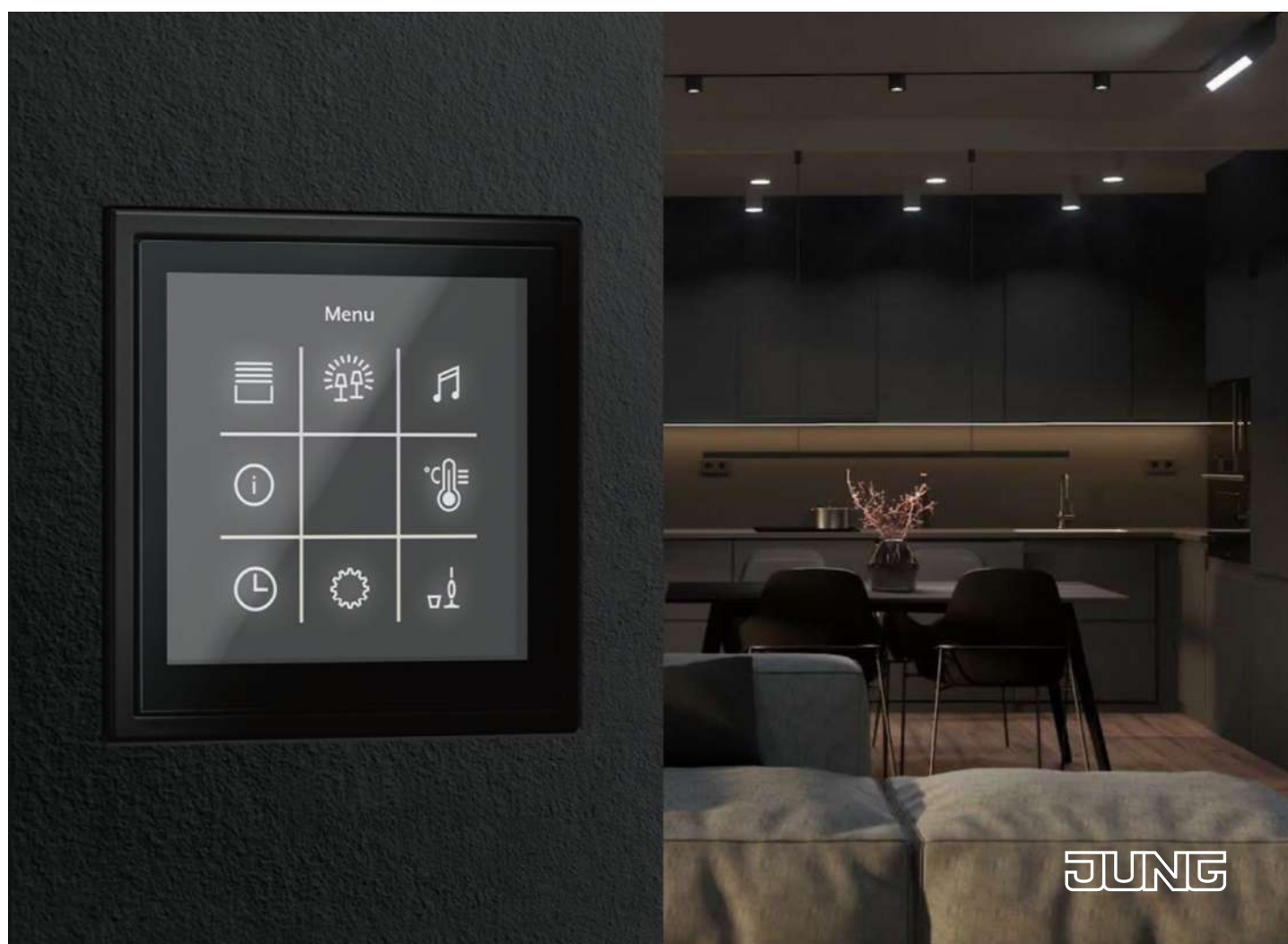


OKIEM
INTEGRATORA

Nowoczesny panel KNX: LS Touch firmy Jung

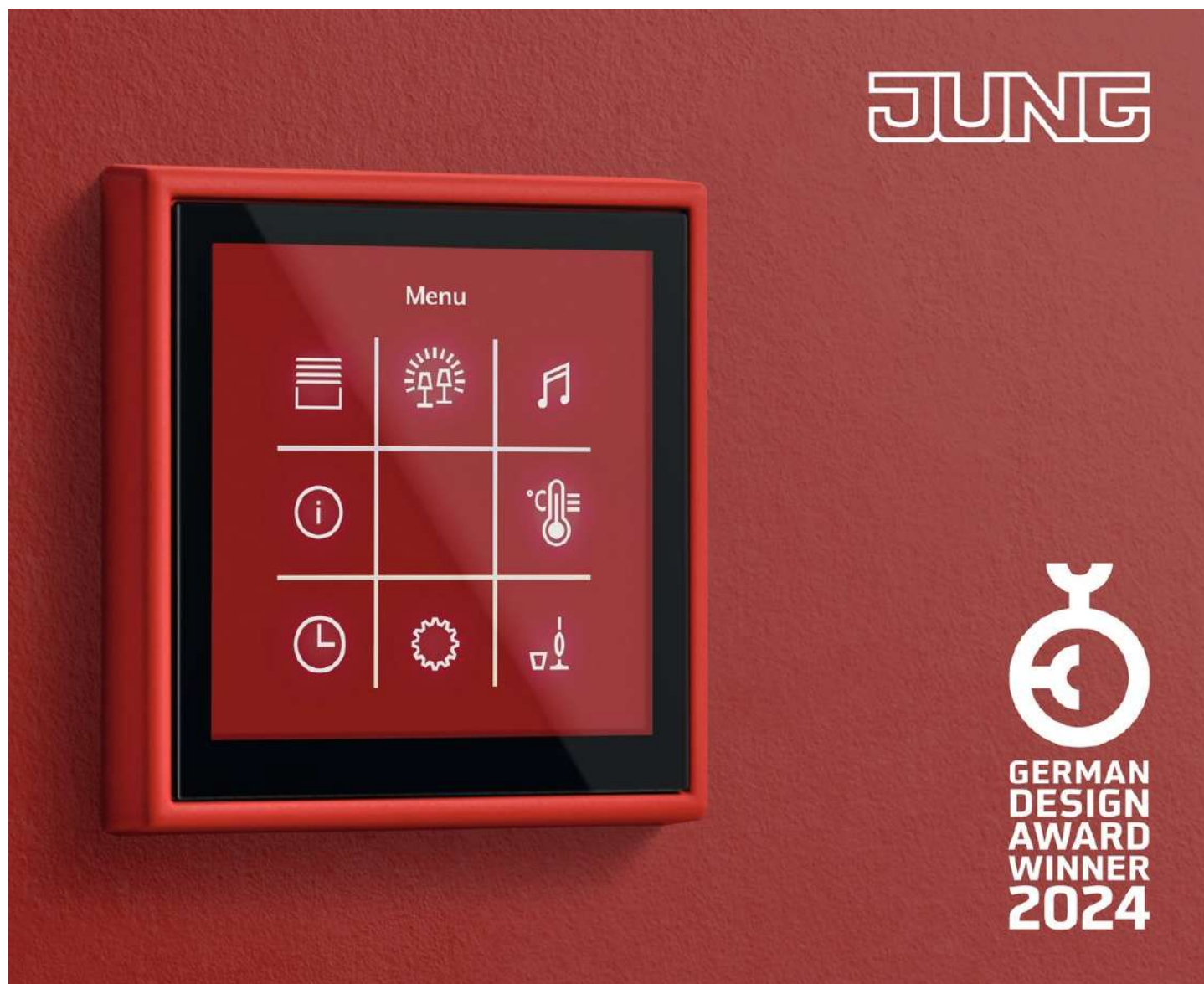
Minimalistyczne wzornictwo i zaawansowana funkcjonalność w jednym urządzeniu.



Nowoczesny panel dotykowy do sterowania KNX

LS Touch firmy Jung to panel dotykowy działający w standardzie KNX zgodny z KNX Secure. Jednak nie jest to typowy panel dotykowy, bliżej mu do wielofunkcyjnego przycisku. Twórcy tego urządzenia poszli zdecydowanie inną drogą niż konkurencyjne firmy. Nie znajdziemy tu kolorowego wyświetlacza, co można uznać za zaletę, ponieważ zwykle jego jakość odbiega od tego, co znamy ze smartfonów. Zamiast kolorowych ikon mamy jednobarwne symbole na tle w jednym kolorze. Takie rozwiązanie pozwala na dopasowanie koloru wyświetlacza do koloru osprzętu elektrycznego. Dodatkowo, prostszy wyświetlacz zapewnia lepszą czytelność i dłuższą żywotność urządzenia. Taki minimalistyczny design podkreśla elegancję i nowoczesność panelu.

W 2024 roku LS TOUCH firmy JUNG został uhonorowany prestiżową nagrodą "Winner" w kategorii doskonałego wzornictwa produktowego German Design Award.



Funkcjonalność

Panel LS Touch został zaprojektowany jako sterownik pomieszczeniowy, który ma obsługiwać wszystkie urządzenia w pokoju podłączone do instalacji KNX. Urządzenie oferuje:

- ✓ 32 funkcje KNX
- ✓ termostat pomieszczeniowy oraz 4 termostaty pomocnicze
- ✓ 8 funkcji logicznych
- ✓ 8 timerów
- ✓ 4 kanały sterowania klimatyzacją

Dodatkowo panel jest wyposażony w czujnik temperatury, czujnik zbliżeniowy oraz wejście dodatkowego przycisku dzwonekowego lub czujnika temperatury.

Panel jest wyposażony w wyświetlacz o przekątnej 3,4" (86 mm) i rozdzielczości 320x310. Istotne jest to, że panel jest zintegrowany z ramką w określonym kolorze. Odróżnia to ten produkt od innych przycisków w ofercie firmy Jung.

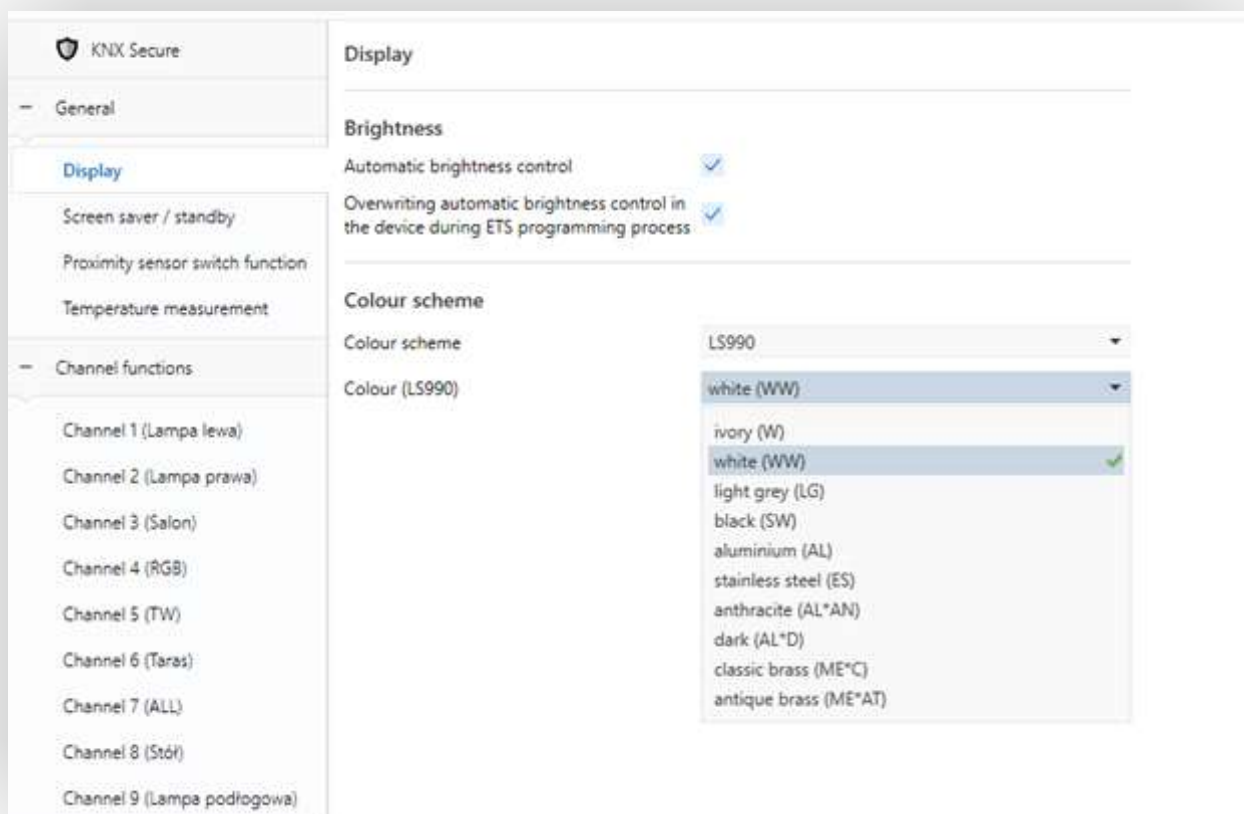


Konfiguracja

Panel LS Touch konfigurujemy w programie ETS dokładnie tak samo, jak wszystkie inne urządzenia zgodne ze standardem KNX. Co ważne nie jest potrzebne żadne dodatkowe oprogramowanie lub wtyczki.

USTAWIENIA OGÓLNE

Konfigurację zaczynamy od ustawienia podstawowych parametrów wyświetlacza. Schemat kolorów może być dopasowany do standardowych kolorów osprzętu (również Le Corbusier) lub określony indywidualnie.



Kolejny krok to ustawienie wygaszacza ekranu. Dostępne możliwości to m.in. logo, zegar, temperatura zewnętrzna lub wewnętrzna, a także strona informacyjna.

Screen saver / standby

Display function: Information page

Screen saver options:
Logo
Clock
Clock with date and day of the week
Room temperature (top) and set temperature (bottom)
Outdoor temperature
Background colour only
Information page (checked)

Run-on time until the screen saver is activated

Run-on time until standby mode is activated

Overwrite screen saver and standby configuration in the device during ETS programming

Polarity of the "Disable screen saver / Standby" object:
 0 = Activate / 1 = Deactivate
 1 = Activate / 0 = Deactivate

Preview

09:41	
Info	
Temp. Wohnz.	20,8 C°
Regelwert Wohnz.	56 %
Ventilstand	Offen
Rel. Feuchte Wohnz.	63%
Luftqualität	Gut
Lüftungsanlage	AN

Przydatną funkcją jest na pewno informacja o aktywowaniu czujnika zbliżeniowego. Można to wykorzystać do automatycznego włączania oświetlenia w pomieszczeniu.

Proximity sensor switch function

1-bit output object on proximity

Value of object On Off

USTAWIENIA FUNKCJI

Po ustawieniu ogólnych parametrów przechodzimy do konfiguracji funkcji, które będą widoczne na panelu. Do dyspozycji są 32 kanały, które możemy skonfigurować jako:

- ✓ włącz/wyłącz
- ✓ ściemniacz
- ✓ ściemniacz funkcją ustawiania temperatury barwowej światła (Tunable White)
- ✓ sterowanie oświetleniem RGB
- ✓ sterowanie roletami lub żaluzjami
- ✓ wysyłanie wartości
- ✓ aktywowanie sceny

Dla każdej funkcji możemy zdefiniować ikonę spośród wielu dostępnych wzorów.



Ilość funkcji z pewnością wystarczy, żeby zrealizować sterowanie wszystkimi funkcjami nawet w większym pomieszczeniu. Warto zaznaczyć, że 32 funkcje nie obejmują sterowania temperaturą i klimatyzacją.

STEROWANIE TEMPERATURĄ

Do sterowania temperaturą służy wbudowany termostat, który możemy w pełni skonfigurować. Jest to funkcjonalność znana z innych urządzeń firmy Jung. Dodatkowo mamy do dyspozycji cztery pomocnicze termostaty. Służą one do zadawania parametrów, ale nie sterują temperaturą. Wykorzystuje się je do obsługi termostatów wbudowanych np. w aktor grzewczy.

Nową funkcjonalnością dostępną w najnowszym oprogramowaniu jest możliwość sterowania klimatyzacją. Panel obsługuje cztery jednostki klimatyzacji. Z pewnością jest to bardzo ważna funkcja, ponieważ można zastąpić sterowniki dostarczane z klimatyzacją zachowując pełną funkcjonalność sterowania.

Split unit 1 (...)	
Inscription (1)	<input type="text"/>
Slider control	<input checked="" type="checkbox"/>
On/Off control	<input checked="" type="checkbox"/>
<hr/>	
Number of fan stages	4 fan speeds ▾
Actual temperature indication	Internal room temperature measurement ▾
Favourites operating mode	<input checked="" type="radio"/> Switching operating mode <input type="radio"/> Setpoint shift
Min. set temperature setting	7 ▲▼
Max. set temperature setting	35 ▲▼
Interpretation object fan control automatic / manual	<input checked="" type="radio"/> 0 = automatic, 1 = manual <input type="radio"/> 1 = automatic, 0 = manual
<hr/>	
Operating mode switchable on the device	<input checked="" type="checkbox"/>
Auto mode can be selected	<input checked="" type="checkbox"/>
Heating mode can be selected	<input checked="" type="checkbox"/>
Cooling mode can be selected	<input checked="" type="checkbox"/>
Ventilation mode can be selected	<input checked="" type="checkbox"/>
Dry mode can be selected	<input checked="" type="checkbox"/>
<hr/>	
Additional object for specification and feedback of fan speed in percent	<input checked="" type="checkbox"/>

KONFIGUROWANIE MENU

Skonfigurowane wcześniej funkcje i termostaty możemy uporządkować na sześciu ekranach, każdy ekran ma miejsce na dziewięć ikon.

Area 1 (Salon)

Inscription (1)

Salon

	Jump target	Name – Jump target	Icon
Field 1	Channel 1 ▼	Lampa lewa	☹ Light – Ceiling spotlight ▼
Field 2	Channel 2 ▼	Lampa prawa	☹ Light – Ceiling spotlight ▼
Field 3	Channel 3 ▼	Salon	☹ Light – Pendant ▼
Field 4	Channel 4 ▼	RGB	☹ Light – LED strips – Floor ▼
Field 5	Channel 5 ▼	TW	☹ Light – LED strips – Floor ▼
Field 6	Multimedia ▼	Muzyka	🎵 Music ▼
Field 7	Channel 6 ▼	Taras	🪟 Blind – door ▼
Field 8	Channel 7 ▼	ALL	🪟 Blind – vertical ▼
Field 9	RTR ▼	Salon	🌡 Temperature – Temperature indication ▼

Preview:



Podobnie konfiguruje się główne menu. Można umieścić na nim odnośniki do ekranów oraz przyciski, które przekierują do np. ustawień.

Dodatkowo funkcje możemy dodać do ulubionych. Jest to bardzo ciekawa funkcjonalność, ponieważ otrzymujemy wirtualny przycisk. Na jednym ekranie możemy skonfigurować do czterech funkcji. Panel obsługuje pięć takich stron. Warto skonfigurować panel w taki sposób, żeby strona z ulubionymi pojawiała po wzbudzeniu wyświetlacza. Uzyskamy szybki dostęp do najważniejszych funkcji i praktycznie obsługa będzie identyczna jak w przypadku zwykłych przycisków.



Beleuchtung		
1	2	3
4	5	6
7	8	9

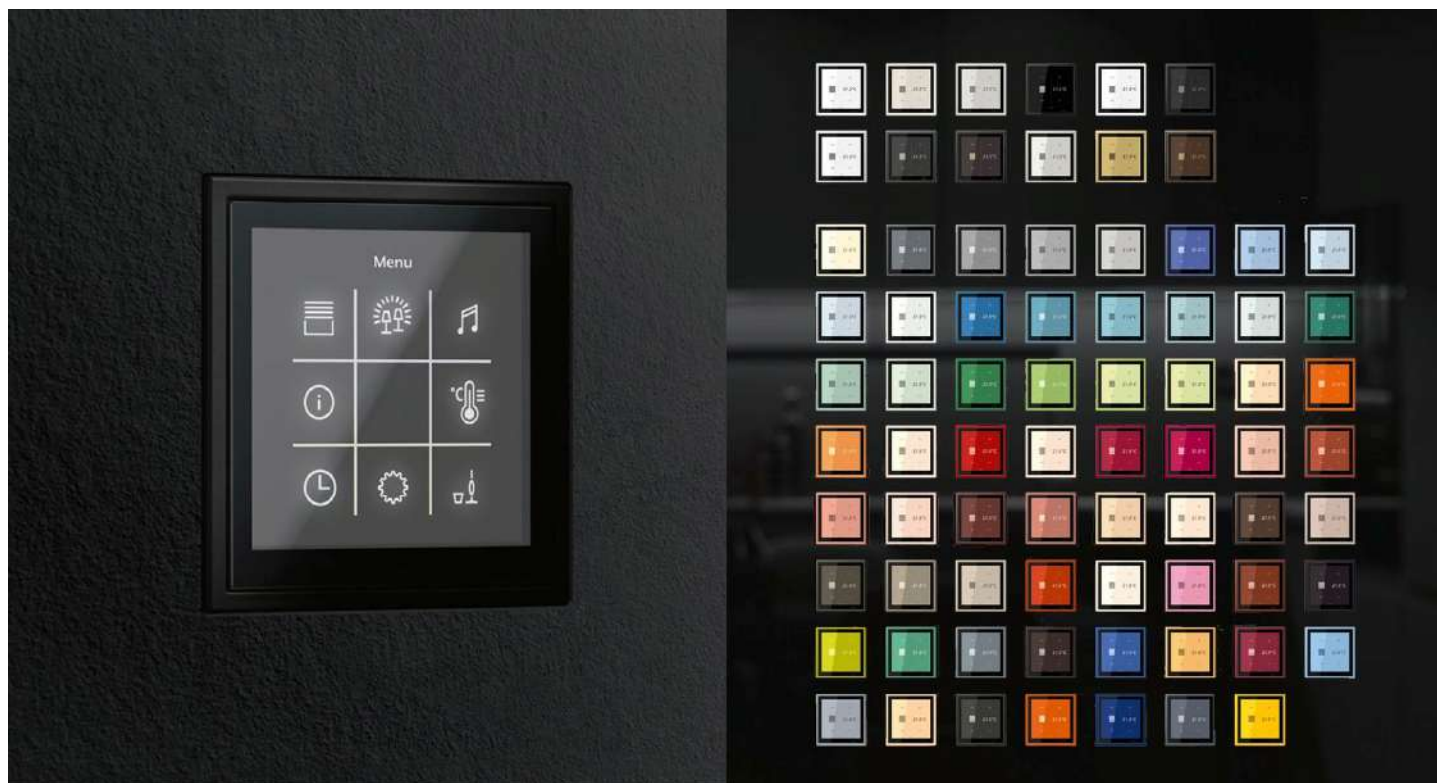
FUNKCJE LOGICZNE I TIMERY

Panel umożliwia zrealizowanie ośmiu funkcji logicznych. Do dyspozycji mamy m.in. bramki logiczne, komparator, zmiana wartości bitowej na liczbę.

Bardzo przydatną funkcjonalnością są timery, które pozwalają na sterowanie instalacją zależnie od godzin, wschodu i zachodu słońca lub losowo. Zwykle jest to funkcja, która wymaga zastosowania serwera wizualizacji. W tym panelu mamy to wbudowane, a kolejną zaletą to możliwość ustawiania parametrów timerów przez użytkownika.

FUNKCJONALNY DESIGN

LS Touch firmy Jung to nie tylko zaawansowany panel dotykowy, ale także rewolucja w podejściu do sterowania inteligentnym domem. Zamiast klasycznego, kolorowego wyświetlacza, który często bywa zawiedzeniem w porównaniu do ekranów smartfonów, LS Touch stawia na eleganckie, jednobarwne symbole. To minimalistyczne podejście nie tylko podnosi estetykę urządzenia, ale także zwiększa jego funkcjonalność i trwałość. Możliwość pełnej personalizacji wyświetlacza, dopasowania kolorów do osprzętu oraz intuicyjna konfiguracja sprawiają, że LS Touch jest idealnym wyborem dla użytkowników ceniących sobie zarówno nowoczesny design, jak i niezawodność.



Podsumowanie

Panel LS Touch jest na pewno ciekawą propozycją. Idealnie pasuje do instalacji, gdzie zastosowany został osprzęt z Jung serii LS990. Równie dobrze komponuje się z osprzętem innych producentów. Kolory wyświetlacza zostały bardzo ograniczone, co w pierwszej chwili wydaje się błędem. Jednak trzeba pamiętać, że kolorowy wyświetlacz w panelu dotykowym zawsze będzie wyglądał gorzej niż ten w smartfonie. Dlatego warto w tym przypadku postawić na minimalizm. Ekran dotykowy działa bardzo płynnie i poprawnie odczytuje wszystkie wywołania funkcji, co jest kluczowe dla wygodnej obsługi.

Ważną zaletą jest brak dodatkowego okablowania, panel jest zasilany z magistrali KNX i nie wymaga dodatkowego zasilacza oraz podłączenia do sieci komputerowej.



Opracowanie:

Bartosz Załączny

KNX Polska | Electrocontrol

Open Standard.
Long term values.



ŚWIAT NOWOCZESNYCH TECHNOLOGII NA WYCIĄGNIĘCIE RĘKI.

Integrujemy społeczność KNX w Polsce.
Dołącz do nas!

Stowarzyszenie KNX Polska
Narodowa Grupa KNX Association

